

NMT-ES pumps can operate at a maximum pressure of 200 bar and with water temperatures up to 85°C (185 F).

The manifold housing and internal metal parts coming into contact with water are made in INOX 316L stainless steel. The special seals can be used with aggressive chemicals and salt water. This pump is particularly suited for fitting on reverse osmosis systems, as well as washing systems for chemical and pharmaceutical applications, or in the food industry.

Le pompe della serie NMT-ES possono lavorare ad una pressione massima di 200 bar ed una temperatura dell'acqua fino a 85° (185 F). Testata e componenti metallici interni a contatto con l'acqua sono prodotti in acciaio INOX 316L. Le guarnizioni speciali sono adatte per essere utilizzate con agenti chimici aggressivi e acqua salata. Questa pompa si adatta particolarmente ad essere montata su impianti di osmosi inversa, ma anche in sistemi di lavaggio in ambito chimico e farmaceutico o alimentare.



**NMT** Pumps family / Famiglia pompe



Part. No. Codice	Part. No Codice	Flow Rate / Portata				Max Pressure Pressione Max		RPM Giri /Minuto		Max Power / Potenza Massima				Max Water Temperature Temperatura Max Acqua		Power take-off Presenza di forza
		l/min		US GPM		Bar	Psi	50 Hz	60 Hz	HP		Kw		°C	°F	
		50 Hz	60 Hz	50 Hz	60 Hz					50 Hz	60 Hz	50 Hz	60 Hz			
NMT1220ESL	1.099-278.0	12.5	15.0	3.3	4.0	200**	3000	1450	1740	6.4	7.5	4.7	5.7	85*	185*	△24
NMT1220ESR	1.099-279.0	12.5	15.0	3.3	4.0	200**	3000			6.4	7.5	4.7	5.7			24▷
NMT1520ESL	1.099-280.0	15.0	18.0	4.0	4.7	200**	3000			7.7	9.2	5.7	6.8			△24
NMT1520ESR	1.099-281.0	15.0	18.0	4.0	4.7	200**	3000			7.7	9.2	5.7	6.8			24▷
NMT1820ESL	1.099-282.0	18.0	21.0	4.8	5.6	200**	3000			9.2	11.0	6.8	8.1			△24
NMT1820ESR	1.099-283.0	18.0	21.0	4.8	5.6	200**	3000			9.2	11.0	6.8	8.1			24▷
NMT2120ESL	1.099-284.0	21.0	25.0	5.5	6.6	200**	3000	10.7	12.8	7.9	9.4	△24				
NMT2120ESR	1.099-285.0	21.0	25.0	5.5	6.6	200**	3000	10.7	12.8	7.9	9.4	24▷				

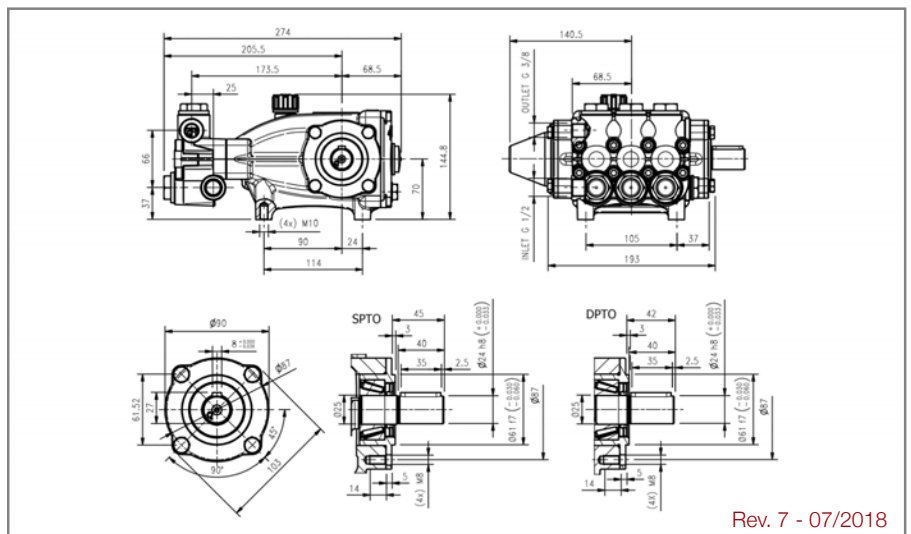
P.T.O. Reference guide / Legenda prese di forza

Single P.T.O. Ø 24 mm Left  
Singola presa di forza Ø 24 mm Sinistra △24  
Single P.T.O. Ø 24 mm Right  
Singola presa di forza Ø 24 mm Destra 24▷

\*\* Above 65° Max Pressure of 150 Bar.  
\*\* Sopra 65° Pressione Massima 150 Bar.

The flow rate values may vary by ± 5% compared to the production label values.  
I valori di portata possono discostarsi del ± 5% rispetto i valori di targa.

Weight / Peso	<b>Kg</b>	11.8
Oil capacity / Capacità olio	<b>lt.</b>	0.65
Inlet / Entrata	<b>G</b>	1/2"
Outlet / Uscita	<b>G</b>	3/8"



Rev. 7 - 07/2018

**Hollow shaft electric motors / Motori elettrici albero cavo**



(580017)-(580001)-(580011)-(580012)

Part. No. Codice	Part. No. Codice	Motor C. shape Forma costru.	Rated output Potenza nominale		Speed Velocità RPM	Voltage Vtaggio	Weight Peso Kg	For Pumps Per pompe
			HP	KW				
580017	1.099-407.0	IEC100	5.5	4.0	1450	230/400V	22.0	NMT
580001	1.099-397.0	IEC112	7.5	5.5	1450	230/400V	32.0	NMT
580011	1.099-401.0	IEC132S	10.0	7.5	1450	230/400V	48.0	NMT
580012	1.099-402.0	IEC132M	12.5	9.2	1450	230/400V	53.0	NMT

**Pressure relief valves / Valvole di scarico**

Valves supplied are NOT PRESSURE ADJUSTED. They become a SAFETY only when adjusted by the installer on the machine.  
Le valvole sono fornite NON TARATE. Diventano componenti di SICUREZZA solo all'atto della taratura sulla macchina da parte dell'installatore.



VS26 AISI316  
(9.853-765.0)

Part. No. Codice	Flow rate Portata		Max pressure Pressione max		Inlet Entrata	Outlet Uscita
	l/min	US GPM	Bar	PSI		
9.853-765.0	80	21	280	4050	G. 1/2F	G. 1/2F

**Electric motors B3/B14 / Motori elettrici B3/B14**

Equipped by thermal protections (to be connected)  
Completo di protezioni termiche (da collegare)



(580049) - (580050) - (580052)

Part. No. Codice	Part. No. Codice	Motor C. shape Forma costruttiva	Rated output Pot. nominale		Speed Velocità RPM	Voltage Vtaggio	Weight Peso Kg	For Pumps Per pompe
			HP	KW				
580049	1.099-413.0	IEC100	4.0	3.0	1450	230/400V	21.0	NMT
580050	1.099-414.0	IEC100	5.5	4.0	1450	230/400V	22.0	NMT
580052	1.099-416.0	IEC112	7.5	5.5	1450	230/400V	32.0	NMT

**Pressure gauges / Manometri**

Gauge Manometro (243309) (243304)



Gauge Manometro (243311)



Part. No. Codice	Part. No. Codice	Scale Scala		Inlet Entrata	Connection Attacco
		Bar	PSI		
243309	1.099-556.0	250	3625	G 1/4 M	Radial/Radiale
243304	1.099-553.0	315	4570	G 1/4 M	Radial/Radiale
243311	1.099-558.0	250	3625	G 1/4 M	Axial/Assiale

**Flanges for electric motors / Flange per accoppiamento motori elettrici**

Flange for electric motors  
Flange motori elettrici (243107)



Flange for electric motors  
Flange motori elettrici (243161)



Part. No. Codice	Part. No. Codice	Motor construction shape Forma costruttiva motore	For pumps series Per serie pompe
243107	1.099-530.0	H100/112 B14	NMT
243161	1.099-531.0	H132 B14	NMT

**Flexible couplings for electric motors / Giunti elastici per motori elettrici**

Flexible Couplings for electric motors  
Giunti elastici per motori elettrici (241520) - (241514)



Flexible Couplings for electric motors  
Giunti elastici per motori elettrici (241524)



Part. No. Codice	Part. No. Codice	Motor P.T.O. Ø (mm) P.D.F. Motore	Motor const. shape Forma cost. Motore	Pump P.T.O. Ø (mm) P.D.F. Pompa	For pumps series Per serie pompe
241520	1.099-544.0	24	H90	24	NMT
241514	1.099-541.0	28	H100/112	24	NMT
241524	1.099-545.0	38	H132	24	NMT

**Pressure regulating valves / Valvole di regolazione pressione**

AISI 316 Unloader valve with by-pass.  
Valvola depressurizzatrice di regolazione pressione con by-pass AISI 316.



VES (240380)

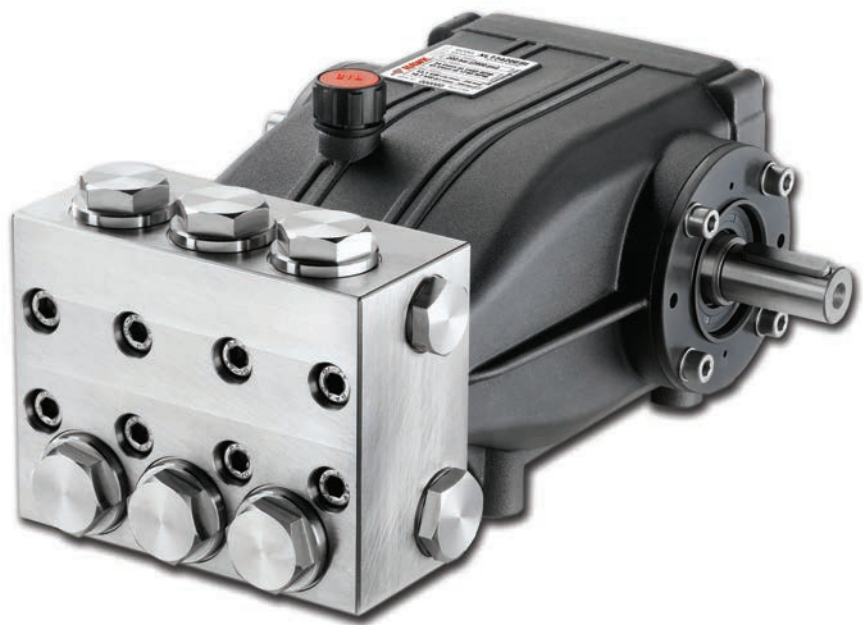
Part. No. Codice	Part. No. Codice	Flow rate Portata		Max pressure Pressione max		Inlet Entrata	Outlet Uscita	By-pass	Temperature Temperatura	
		l/min	US	Bar	PSI				°C	°F
240380	1.099-482.0	25	6.6	210	3045	G 3/8 F	G 3/8 M	2 x G 3/8 F	85	185

XLTI-ES pumps can operate at a maximum pressure of 200 bar and with water temperatures up to 85°C (185 F).

The manifold housing and internal metal parts coming into contact with water are made in INOX 316L stainless steel. The special seals can be used with aggressive chemicals and salt water. This pump is particularly suited for fitting on reverse osmosis systems, as well as washing systems for chemical and pharmaceutical applications, or in the food industry.

Le pompe della serie XLTI-ES possono lavorare ad una pressione massima di 200 bar ed una temperatura dell'acqua fino a 85° (185 F).

Testata e componenti metallici interni a contatto con l'acqua sono prodotti in acciaio INOX 316L. Le guarnizioni speciali sono adatte per essere utilizzate con agenti chimici aggressivi e acqua salata. Questa pompa si adatta particolarmente ad essere montata su impianti di osmosi inversa, ma anche in sistemi di lavaggio in ambito chimico e farmaceutico o alimentare.



**XLTI** Pumps family / Famiglia pompe



Part. No. Codice	Part. No. Codice	Flow Rate / Portata				Max Pressure Pressione Max		RPM Giri / Minuto		Max Power / Potenza Massima				Max Water Temperature Temperatura Max Acqua		Power take-off Presenza di forza
		50 Hz	60 Hz	50 Hz	60 Hz	Bar	Psi	50 Hz	60 Hz	HP		Kw		°C	°F	
XLT2520ESIL	1.099-286.0	25.0	30.0	6.6	7.9	200	3000			13.1	15.7	9.6	11.5			◀24
XLT2520ESIR	1.099-287.0	25.0	30.0	6.6	7.9	200	3000			13.1	15.7	9.6	11.5			24▶
XLT3020ESIL	1.099-288.0	30.0	36.0	7.9	9.5	200	3000			15.6	18.8	11.5	13.9			◀24
XLT3020ESIR	1.099-289.0	30.0	36.0	7.9	9.5	200	3000			15.6	18.8	11.5	13.9			24▶
XLT4020ESIL	1.099-290.0	40.0	48.0	10.6	12.7	200	3000	1450	1740	20.9	25.1	15.4	18.5	85*	185*	◀24
XLT4020ESIR	1.099-291.0	40.0	48.0	10.6	12.7	200	3000			20.9	25.1	15.4	18.5			24▶
XLT5620ESIL	1.099-292.0	56.0	67.0	14.7	17.6	200	3000			29.3	35.2	21.5	25.9			◀24
XLT5620ESIR	1.099-293.0	56.0	67.0	14.7	17.6	200	3000			29.3	35.2	21.5	25.9			24▶

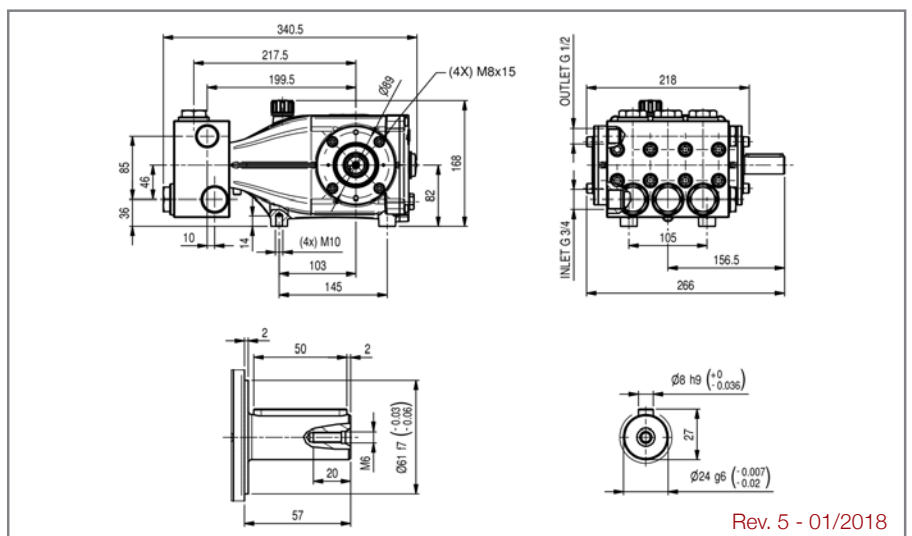
**P.T.O. Reference guide / Legenda prese di forza**

Single P.T.O. Ø 24 mm Left  
Singola presa di forza Ø 24 mm Sinistra ◀24

Single P.T.O. Ø 24 mm Right  
Singola presa di forza Ø 24 mm Destra 24▶

The flow rate values may vary by ± 5% compared to the production label values.  
I valori di portata possono discostarsi del ± 5% rispetto i valori di targa.

Weight / Peso	<b>Kg</b>	19.5
Oil capacity / Capacità olio	<b>lt.</b>	1.2
Inlet / Entrata	<b>G</b>	3/4"
Outlet / Uscita	<b>G</b>	1/2"



Rev. 5 - 01/2018

**Double flange electric motors / Motori elettrici doppia flangia**



(580201) - (580202) - (580084) - (580085) - (580211)

Part. No. Codice	Part. No. Codice	Motor C. shape Forma costruttiva	Rated output Pot. nominale		Speed Velocità RPM	Voltage Vtaggio	Weight Peso Kg	For Pumps Per pompe
			HP	KW				
580201	1.099-446.0	IEC132I	12.5	9.2	1450	400/690V	100	XLTI
580202	1.099-447.0	IEC132I	15.0	11.0	1450	400/690V	100	XLTI
580084	1.099-432.0	IEC160L	20.0	15.0	1450	400/690V	100	XLTI
580085	1.099-433.0	IEC160L	25.0	18.5	1450	400/690V	112	XLTI
580211	1.099-450.0	IEC160L	25.0	22.0	1450	400/690V	112	XLTI

**Pressure relief valves / Valvole di scarico**

Valves supplied are NOT PRESSURE ADJUSTED. They become a SAFETY only when adjusted by the installer on the machine.  
Le valvole sono fornite NON TARATE. Diventano componenti di SICUREZZA solo all'atto della taratura sulla macchina da parte dell'installatore.



VS26 AISI316  
(9.853-765.0)

Part. No. Codice	Flow rate Portata		Max pressure Pressione max		Inlet Entrata	Outlet Uscita
	l/min	US GPM	Bar	PSI		
9.853-765.0	80	21	280	4050	G. 1/2F	G. 1/2F

**Flanges for electric motors / Flange per accoppiamento motori elettrici**

Flange for electric motors  
Flange motori elettrici  
(243161)



Flange for electric motors  
Flange motori elettrici  
(243162)



Part. No. Codice	Part. No. Codice	Motor construction shape Forma costruttiva motore	For pumps series Per serie pompe
243161	1.099-531.0	H132 B14	XLTI
243162	1.099-532.0	H160 B5	XLTI

**Pressure gauges / Manometri**

Gauge  
Manometro  
(243309)  
(243304)



Gauge  
Manometro  
(243311)



Part. No. Codice	Part. No. Codice	Scale Scala		Inlet Entrata	Connection Attacco
		Bar	PSI		
243309	1.099-556.0	250	3625	G 1/4 M	Radial/Radiale
243304	1.099-553.0	315	4570	G 1/4 M	Radial/Radiale
243311	1.099-558.0	250	3625	G 1/4 M	Axial/Assiale

**Flexible couplings for electric motors / Giunti elastici per motori elettrici**

Flexible Couplings  
for electric motors  
Giunti elastici per  
motori elettrici  
(241514)



Flexible Couplings  
for electric motors  
Giunti elastici per  
motori elettrici  
(241524)



Flexible Couplings  
for electric motors  
Giunti elastici  
per motori elettrici  
(241526)



Part. No. Codice	Part. No. Codice	Motor P.T.O. Ø (mm) P.D.F. Motore	Motor const. shape Forma cost. Motore	Pump P.T.O. Ø (mm) P.D.F. Pompa	For pumps series Per serie pompe
241514	1.099-541.0	28	H100/H112	24	XLTI
241524	1.099-545.0	38	H132	24	XLTI
241526	1.905-890.0	42	H160	24	XLTI

**Flanges for hydraulic motors / Flange per accoppiamento motori idraulici**  
**Flexible couplings for hydraulic motors / Giunti elastici per motori idraulici**

Flanges for  
hydraulic motors  
Flange per  
motori idraulici



Part. No. Codice	Motor P.T.O. Ø (mm) P.D.F. Motore	Motor const. shape Forma cost. Motore	Pump P.T.O. Ø (mm) P.D.F. Pompa	For pumps series Per serie pompe
1.905-732.0	7/8"	SAE J744 B	24	XLTI-ES

**Pressure regulating valves / Valvole di regolazione pressione**

AISI 316 Unloader valve with by-pass.  
Valvola depressurizzatrice di regolazione  
pressione con by-pass AISI 316.

VB80-280  
(250043)

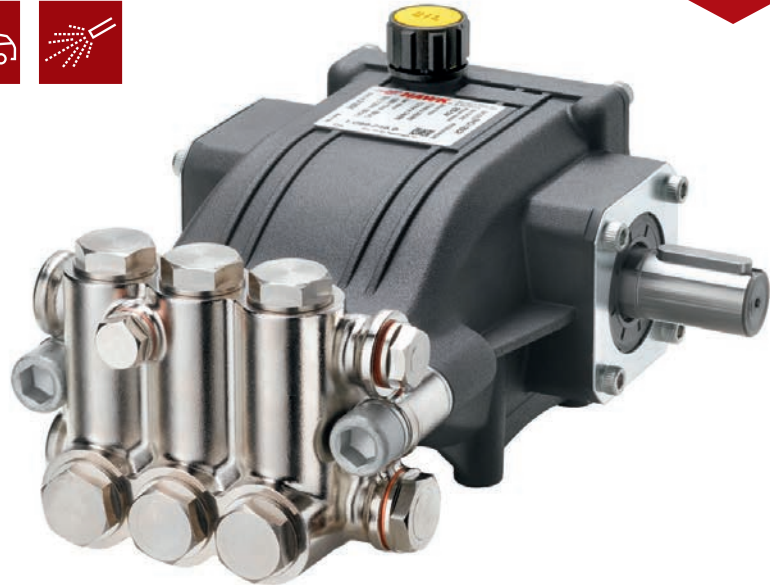
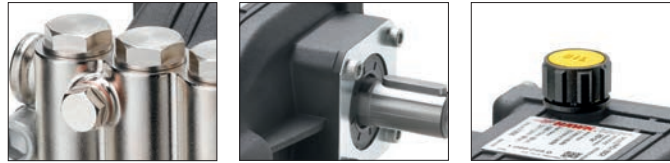


**NEW**

Part. No. Codice	Part. No. Codice	Flow rate Portata		Max pressure Pressione max		Inlet Entrata	Outlet Uscita	By-pass	Temperature Temperatura	
		l/min	US	Bar	PSI				°C	°F
250043	9.853-352.0	80	21.2	280	4050	G 1/2 F	G 1/2 F	G 1/2 F	90	194

NHDP-CW pumps can operate at a maximum pressure of 200 bar and with water temperatures up to 65°C (149 F). This version is a perfect choice for fitting on self-service car washes, as well as professional high-pressure washers where it is necessary to guarantee a longer working life, thanks to the special seals and the nickel plated manifold housing offering enhanced protection against chemicals.

Le pompe della serie NHDP-CW possono lavorare ad una pressione massima di 200 bar ed una temperatura dell'acqua fino a 65° (149 F). Questo modello si adatta perfettamente per essere montato su sistemi di autolavaggio self service, ma anche su idropultrici professionali che desiderano offrire maggiori prestazioni di durata, grazie alle guarnizioni speciali e la testata nichelata, che offre una protezione maggiore contro l'aggressione di sostanze chimiche.



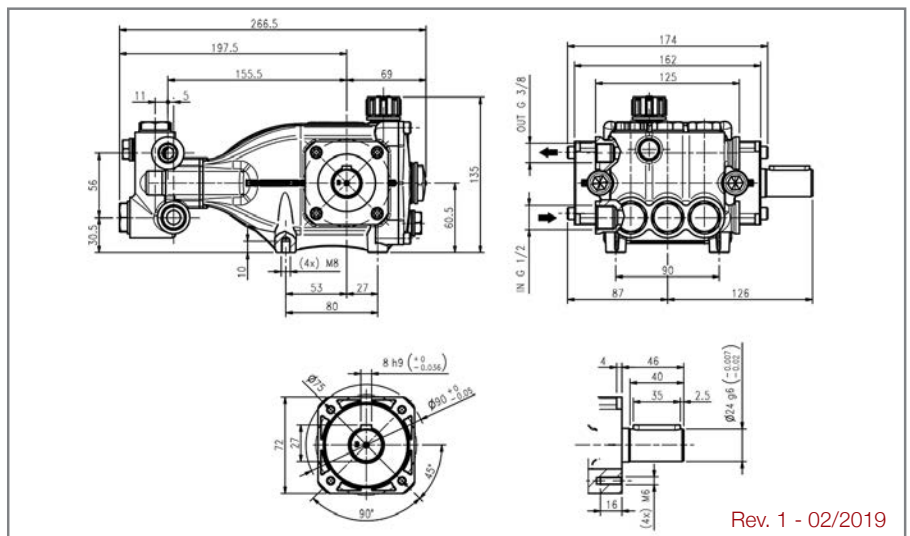
Part. No. Codice	Part. No. Codice	Flow Rate / Portata				Max Pressure Pressione Max		RPM Giri/Minuto		Max Power / Potenza Massima				Power take-off Presenza di forza		
		l/min		US GPM		Bar	Psi	50 Hz	60 Hz	HP		Kw				
		50 Hz	60 Hz	50 Hz	60 Hz					50 Hz	60 Hz	50 Hz	60 Hz			
NHDP8520CWL	1.905-672.0	8.5	10.1	2.2	2.7	200	3000					4.3	5.1	3.2	3.9	◀24
NHDP8520CWR	1.905-673.0	8.5	10.1	2.2	2.7	200	3000					4.3	5.1	3.2	3.9	24▶
NHDP1020CWL	1.905-674.0	10	12.0	2.6	3.2	200	3000					4.9	6.3	3.7	4.7	◀24
NHDP1020CWR	1.905-675.0	10	12.0	2.6	3.2	200	3000					4.9	6.3	3.7	4.7	24▶
NHDP1120CWL	1.905-676.0	11	13.2	2.9	3.5	200	3000					5.7	6.8	4.3	5.1	◀24
NHDP1120CWR	1.905-677.0	11	13.2	2.9	3.5	200	3000					5.7	6.8	4.3	5.1	24▶
NHDP1220CWL	1.905-678.0	12	14.0	3.1	3.7	200	3000					6.1	7.2	4.5	5.3	◀24
NHDP1220CWR	1.905-679.0	12	14.0	3.1	3.7	200	3000	1450	1740			6.1	7.2	4.5	5.3	24▶
NHDP1320CWL	1.905-680.0	13	15.5	3.4	4.0	200	3000					6.7	7.7	4.9	5.7	◀24
NHDP1320CWR	1.905-681.0	13	15.5	3.4	4.0	200	3000					6.7	7.7	4.9	5.7	24▶
NHDP1420CWL	1.905-682.0	14	17.0	3.7	4.5	200	3000					7.2	8.5	5.3	6.3	◀24
NHDP1420CWR	1.905-683.0	14	17.0	3.7	4.5	200	3000					7.2	8.5	5.3	6.3	24▶
NHDP1520CWL	1.905-684.0	15	18.0	4.0	4.7	200	3000					7.7	9.2	5.7	6.8	◀24
NHDP1520CWR	1.905-685.0	15	18.0	4.0	4.7	200	3000					7.7	9.2	5.7	6.8	24▶

**P.T.O. Reference guide / Legenda prese di forza**

- Single P.T.O. Ø 24 mm Left ◀24
- Singola presa di forza Ø 24 mm Sinistra ◀24
- Single P.T.O. Ø 24 mm Right 24▶
- Singola presa di forza Ø 24 mm Destra 24▶

The flow rate values may vary by ± 5% compared to the production label values.  
I valori di portata possono discostarsi del ± 5% rispetto i valori di targa.

Weight / Peso	<b>Kg</b>	<b>7.4</b>
Oil capacity / Capacità olio	<b>lt.</b>	<b>0.4</b>
Inlet / Entrata	<b>G</b>	<b>1/2"</b>
Outlet / Uscita	<b>G</b>	<b>3/8"</b>



Rev. 1 - 02/2019