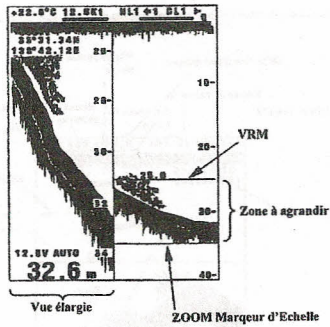


MODE ZOOM

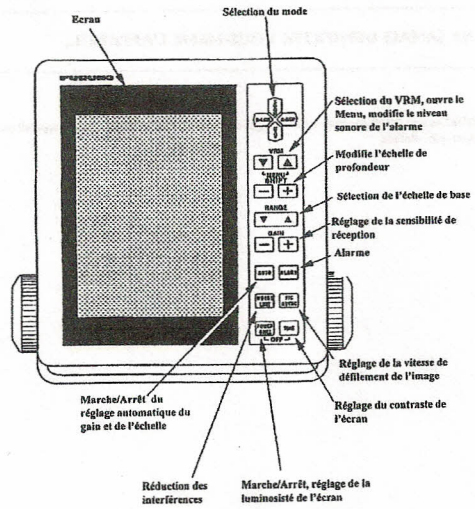
Le mode zoom agrandit la zone située entre les deux marqueurs (sur la moitié gauche de l'écran). La zone agrandie se déplace grâce au VRM.

La hauteur de la partie zoomée peut être choisie dans le menu.
x2 = la moitié de l'échelle.
x4 = le quart de l'échelle.

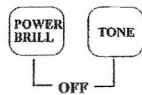


FONCTIONS

PRESENTATION



UTILISATION



Appuyer sur la touche POWER/BRILL pour mettre sous tension le sondeur. La pression des touches POWER/BRILL et TONE en même temps éteint le sondeur.

Note : ne pas débrancher le moteur du bateau lorsque le sondeur est sous tension.

MODE DEMONSTRATION



Votre sondeur possède un mode démonstration qui vous permettra de vous familiariser avec les différentes fonctions (sans connexion avec une sonde). Pour faire apparaître le mode démonstration, mettez en route votre sondeur et appuyez en même temps sur une autre touche de votre choix. Pour fermer le mode démonstration, il suffit d'éteindre votre sondeur.

LUMINOSITE

La touche POWER/BRILL permet de régler la luminosité de l'écran. Six niveaux de luminosité sont disponibles.

TON

La touche TONE règle le contraste de l'écran. Dix niveaux de contraste sont disponibles.

FONCTION AUTOMATIQUE Le mode AUTO ajuste automatiquement l'échelle de profondeur et la sensibilité.

Appuyer sur la touche AUTO pour allumer/éteindre la fonction. "AUTO" apparaît dans le coin inférieur gauche de votre écran.

AUTO RANGE

L'échelle change automatiquement afin de faire apparaître le fond au centre de l'écran.

AUTO GAIN

La sensibilité est automatiquement réglée afin de visualiser le fond dans un contraste sombre.

Note : les touches GAIN, SHIFT et RANGE ne peuvent être lorsque le mode AUTO est activé.

SELECTION DU MODE

Vous pouvez sélectionner un des cinq modes avec la touche de sélection des modes : NORMAL, ZOOM, B-LCK, A-SCP ou NAV.

MODE PRESENTATION

Le mode présentation est le mode de base pour observer les bancs de poissons et le fond. Pour obtenir ce mode, appuyer une seconde fois sur la touche du mode qui est actuellement affiché sur votre écran.

MODE A-SCOPE

Le mode A-SCOPE permet de visualiser les échos avec une amplitude et des contrastes proportionnel à leur intensité sur le côté droit de l'écran.

BOTTOM-LOCK

Le mode BOTTOM-LOCK fournit une vue réduite de l'image sur les 2/3 de l'écran, et le reste de l'écran une vue élargie sur 5 mètres de profondeur à partir du fond qui est représenté par un trait (dans le bas de l'écran). Grâce au Menu, vous pouvez modifier la profondeur de 5 mètres en 10 mètres.

MODE NAV

Lorsque votre sondeur est connecté à un positionneur ou à un capteur de température de l'eau, les données de navigation, telles que la position du bateau, la distance et le cap d'un point de route, etc... apparaissent à l'écran.

MODE ZOOM

Appuyer sur la touche ZOOM pour faire apparaître le mode ZOOM. Vous pouvez déplacer la zone à agrandir en utilisant la touche VRM. Le segment entre le VRM et le marqueur variable de Zoom sera agrandi (la hauteur de ce segment se règle dans le menu : 1/4 ou 1/2 de l'échelle).