

La balise SafeLink R10 SRS (Survivor Recovery System) est une première mondiale! Un véritable AIS (Automatic Identification System) individuel à fixer sur le gilet de sauvetage pour guider les secours. SafeLink R10 SRS est conçue comme une balise individuelle de recherche et sauvetage qui intègre la technologie AIS. L'équipage, ou tout autre navire dans les environs peut rapidement localiser et secourir un homme à la mer grâce au traceur ou PC de bord recevant l'AIS.



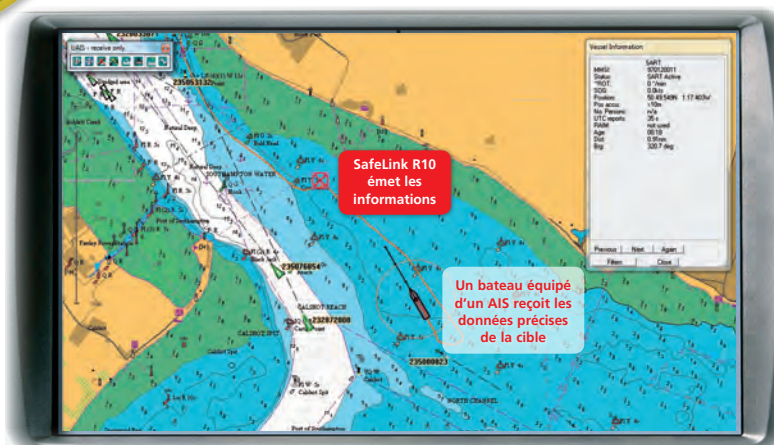
La SafeLink R10 émet les données concernant le naufragé. Le message d'alerte standard qui sera décodé par le traceur† du bord comprend l'identification et la position GPS du naufragé. La très grande qualité du GPS intégré donne une position précise qui facilite la tâche des secours et accélère les recherches.

La SafeLink R10 émet en continu pendant au moins 24 heures et la durée de vie de sa batterie est de 7 ans. La SafeLink R10 comporte un flash à LED pour faciliter les recherches de nuit. Une procédure d'autotest et un indicateur de niveau de batterie complètent l'appareil.

La SafeLink R10 est l'équipement indispensable de tout marin soucieux de sa sécurité. Les chances d'être secouru sont renforcées grâce à cet appareil révolutionnaire si simple à utiliser !

## Fonctionnement du SafeLink R10 SRS

- La Safelink R10 SRS est activée manuellement en cas de détresse
- Un message d'alerte est émis en direction de tous les récepteurs AIS et traceurs† compatibles AIS dans un rayon d'environ 4 milles nautiques.
- Une icône de détresse de type AIS SART apparaît sur les écrans (voir image ci-dessous)



\*Cible et informations sur logiciels Euronav

- Des informations précises telles que la position GPS apparaissent sur l'écran du traceur† en plaçant le curseur sur la cible.
- Le système fournit la position précise, la distance et le relèvement du (des) naufragé(s)

Les balises AIS SART sont des équipements récents. Certains traceurs de plaisance n'affichent pas encore l'icône SART ☒ telle que recommandée par l'I MO. Du moins, le signal est représenté par une flèche, comme pour n'importe quel navire. Généralement il est possible de paramétrer l'affichage du numéro d'identification MMSI. SafeLink R10 SRS renvoie toujours le préfixe 970, ce qui caractérise la balise par rapport aux autres mobiles. Le fabricant de votre traceur peut vous renseigner sur la façon dont les cibles SART sont affichées à l'écran. Tous les nouveaux ECDIS (navires de plus de 300 tonnes) affichent les cibles SART ☒ correctement.

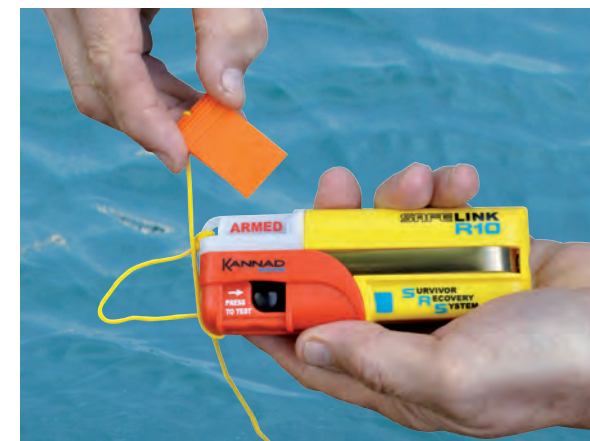
† nécessite un traceur compatible AIS. Contactez le fabricant du traceur pour plus d'informations.

\* Contactez le fabricant du gilet de sauvetage pour plus d'informations

## Installation et Activation

La SafeLink R10 SRS peut être fixée sur un gilet à l'aide des clips fournis avant de prendre la mer. L'activation se fait manuellement en deux temps. Retirez d'abord la goupille de sécurité orange qui protège la balise d'une activation accidentelle. Ensuite, utilisez-la pour retirer le capot d'activation rouge en tirant sur le cordon. Ceci permet à l'antenne de se déployer et déclenche le fonctionnement automatique de la balise.

La SafeLink R10 SRS peut être installée d'origine sur le gilet\*. Dans ce cas, l'activation de la balise est semi-automatique. Le gonflage automatique du gilet entraîne l'activation de la balise SafeLink R10 SRS.



Activation facile – il suffit de retirer la goupille orange, puis le capot rouge d'activation





# SAFE LINK R10

## AIS Survivor Recovery System

La SafeLink R10 SRS (Survivor Recovery System) est un système révolutionnaire d'aide au sauvetage d'homme à la mer. Première balise AIS de ce type, elle constitue une avancée considérable pour la sécurité en mer. Légère et compacte, c'est une innovation destinée à être portée par tous les marins et plaisanciers.

- Transmet une position fiable et précise de la personne en détresse
- Secours facilités
- Intègre conjointement les technologies GPS et AIS
- Compatible avec les traceurs et système d'aide à la navigation† pour guider les opérations de sauvetage
- Compacte et légère - Fixation sur le gilet
- Numéro d'identification unique
- Flash de repérage à LED
- Buzzer
- Fonctionnement continu minimum : 24 heures
- Durée de vie de la batterie : 7 ans

† nécessite un traceur compatible AIS. Contactez le fabricant du traceur pour plus d'informations.

## Safelink R10 SRS – Spécifications techniques

### CARACTERISTIQUES

Boîtier Finition Hi impact  
ABS/PC Jaune  
Immersion à 5m (16.4ft)  
Température de fonctionnement -20°C à +55°C (-4°F à +131°F)  
Température de stockage -30°C à +70°C (-22°F à +158°F)

### BATTERIE

Type 6V Lithium  
Remplacement Par agent agréé  
Utilisation Suivie par microcontrôleur

### FONCTIONNEMENT

Activation Deux opérations manuelles  
Autotest (court) Indication d'état de la batterie  
Autotest GPS (long) Test SART  
Emission avec la position GPS

### TRANSPORT

Air IATA UN 3091, pas sans restriction  
Classification PI970 Section II

### CARACTERISTIQUES ELECTRIQUES

Emetteur AIS  
Fréquence AIS canal 1 - 161.975 MHz,  
AIS canal 2 - 162.025 MHz  
2W nominal  
Antenne Fouet à lame pliable  
Messages AIS Message 1 (UID, GPS

### Emis

position, SOG, COG, UTC) Message 14 (SART-ACTIVE ou SART TEST)

Numéro d'identification unique usine

### Récepteur GPS

Type de GPS 50 canaux  
Type d'antenne Patch céramique  
Rafraîchissement de la position GPS Chaque minute

### CARACTERISTIQUES PHYSIQUES

Dimension (P x l x L) 27 x 47 x 124mm (1.1" x 1.6" x 4.7")  
120g ( 4.23 oz)

### Poids

### Déploiement

Mains-libres Clip de fixation sur sangle

### Hand held

Security Dragonne

### FONCTIONNEMENT

Emission à froid Après 10 secondes (sans GPS)

Portée 4 milles nautiques (nominale)

Dispositif secondaire de localisation et état du voyant LED. Flash blanc

### NORMES APPLICABLES

(App. Parts of) IEC 61097-14, 60945 (environnement EMC), 61108 parts 1, ITU-R M.1371

### REFERENCE PRODUIT

Safelink R10 SRS K98-001-001A  
retail pack

# KANNAD marine

www.kannadmarine.com

Kannad Marine est une marque de **McMurdo Ltd**, Silver Point, Airport Service Rd, Portsmouth, PO3 5PB, UK  
Tel: +44 (0) 23 9262 3900 Fax: +44 (0) 23 9262 3998  
Email: sales@kannadmarine.com www.kannadmarine.com

Veillez noter que les informations données dans cette brochure le sont à titre indicatif et utile. Elles sont à jour de nos connaissances au moment de l'impression. Aucune imprécision ou omission ne saurait engager notre responsabilité. Nous nous réservons le droit de modifier les informations présentes dans cette brochure sans préavis.

Edition 1 FR,  
Décembre 2011

orolia  
Positioning Navigation and Timing

# KANNAD marine

# SAFE LINK R10

## AIS Survivor Recovery System



Renforcez les chances de secours